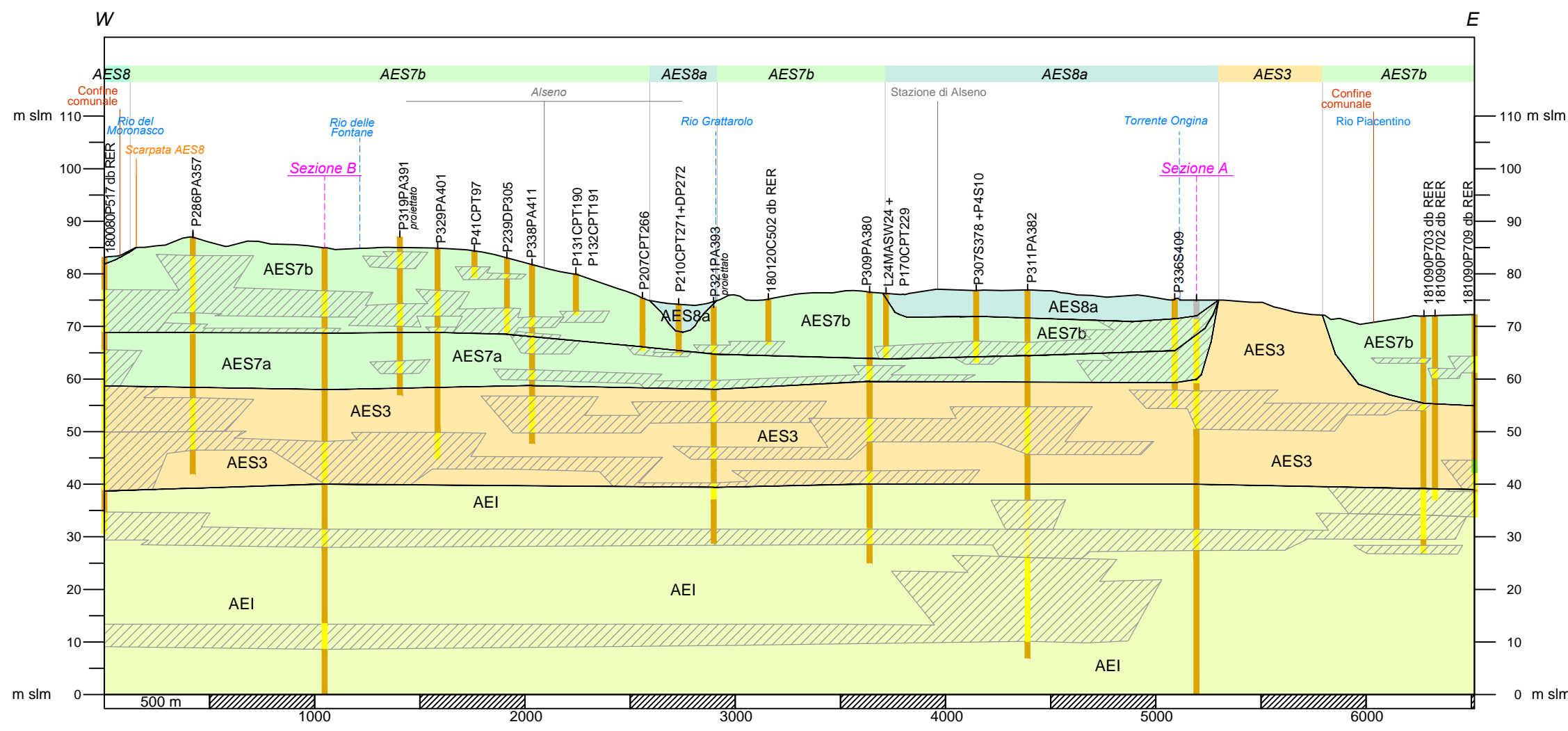
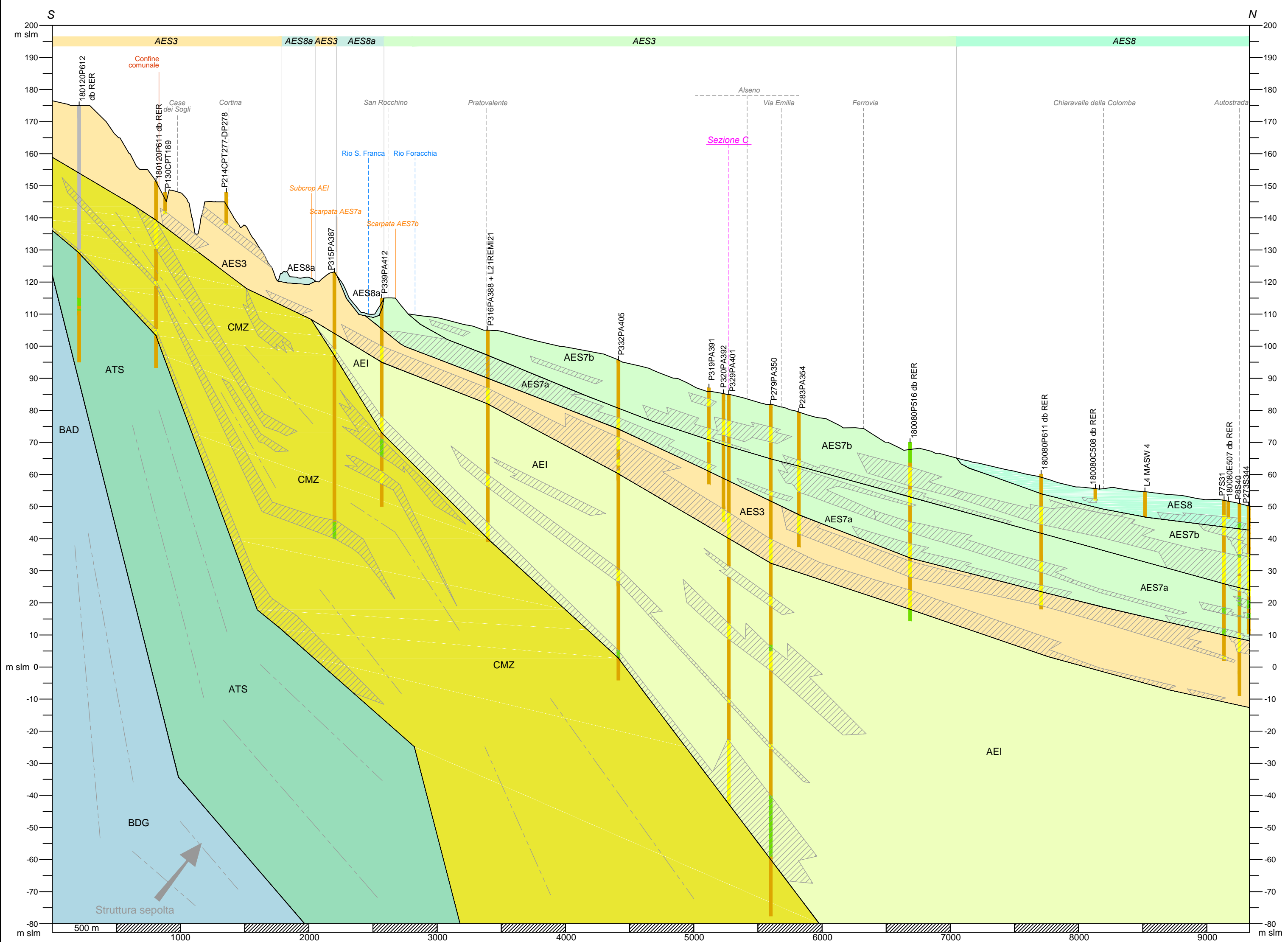


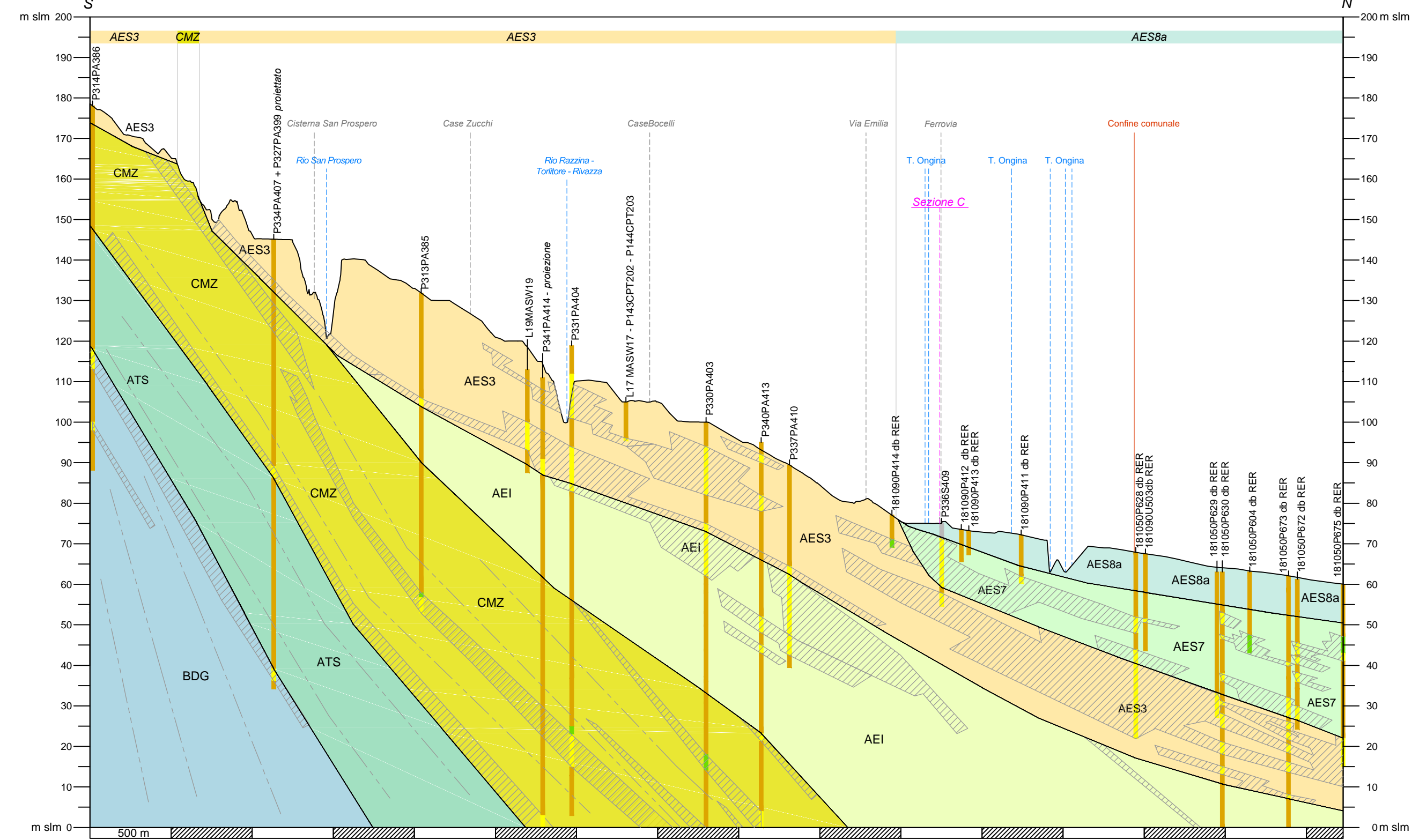
SEZIONE C



SEZIONE B

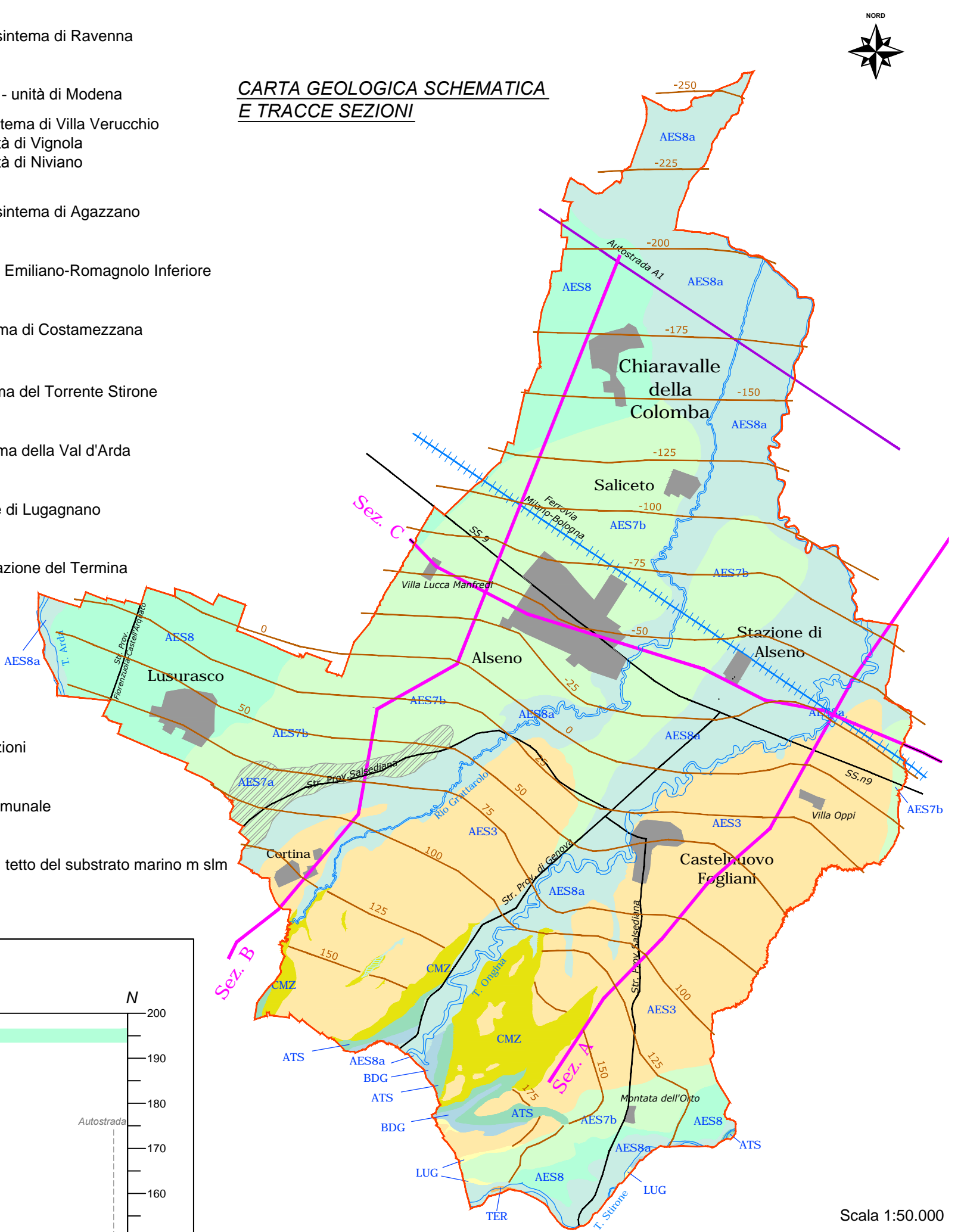


SEZIONE A



- AES8 - Subsistema di Ravenna
 - AES8a - unità di Modena
 - AES7 Subsistema di Villa Verucchio
 - AES7b - unità di Vignola
 - AES7a - unità di Niviano
 - AES3 - Subsistema di Agazzano
 - AEI Sistema Emiliano-Romagnolo Inferiore
 - CMZ - Sistema di Costamezzana
 - ATS - Sistema del Torrente Stirone
 - BDG - Sistema della Val d'Arda
 - LUG - Argille di Lugagnano
 - TER - Formazione del Termina
- Tracce sezioni
 Confine comunale
 Isobate del tetto del substrato marino m slm

CARTA GEOLOGICA SCHEMATICA E TRACCE SEZIONI



LEGENDA SEZIONI GEOLOGICHE

- SUPERSINTEMA EMILIANO-ROMAGNOLO**
- SINTEMA EMILIANO-ROMAGNOLO SUPERIORE**
- AES8 - Subsistema di Ravenna
 - AES8a - unità di Modena
 - Subsistema di Villa Verucchio**
 - AES7b - unità di Vignola
 - AES7a - unità di Niviano
 - AES3 - Subsistema di Agazzano
- SINTEMA EMILIANO-ROMAGNOLO INFERIORE**
- AEI
- SUPERSINTEMA QUATERNARIO MARINO**
- CMZ **SINTEMA DI COSTAMEZZANA**
 - ATS **SINTEMA DEL TORRENTE STIRONE**
 - BDG **SINTEMA DI BADAGNANO**

LEGENDA SEZIONI GEOLOGICHE

Sezioni: scala orizzontale 1:25.000
scala verticale 1:1.000

- Limiti unità e sintemi
- Giacitura strati presunta
- a - ghiaie, ghiaie sabbiose, ghiaie argillose, sabbie, sabbie ghiaiose, sabbie argillose
- b - argille ghiaiose, argille sabbiose, argille e limi

Principali litologie da indagini geognostiche

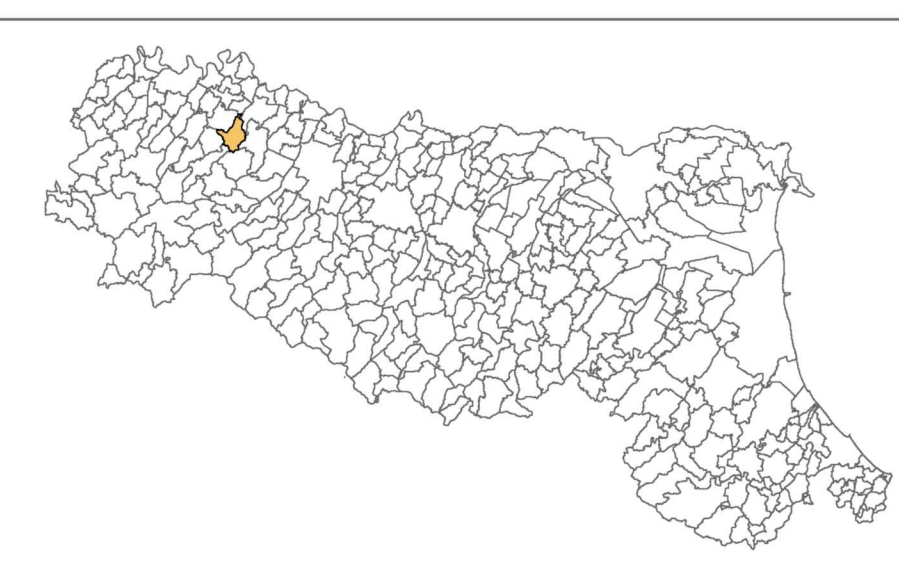
- ghiaie e sabbie prevalenti
- sabbie e ghiaie prevalenti
- argille e limi prevalenti
- intervallo mancante

Attuazione dell'articolo 11 della legge 24 giugno 2009, n. 97

MICROZONAZIONE SISMICA

Sezioni geologiche

Regione Emilia-Romagna
Comune di Alseno



Regione Regione Emilia-Romagna	Soggetto Realizzatore geode S.C.R.L. Geode s.c.r.l. Via Martinella 50/C 43124 Parma Tel. 0521/257057 Fax. 0521/921910 geologia@geodeonline.it	Data Maggio 2013
-----------------------------------	--	---------------------