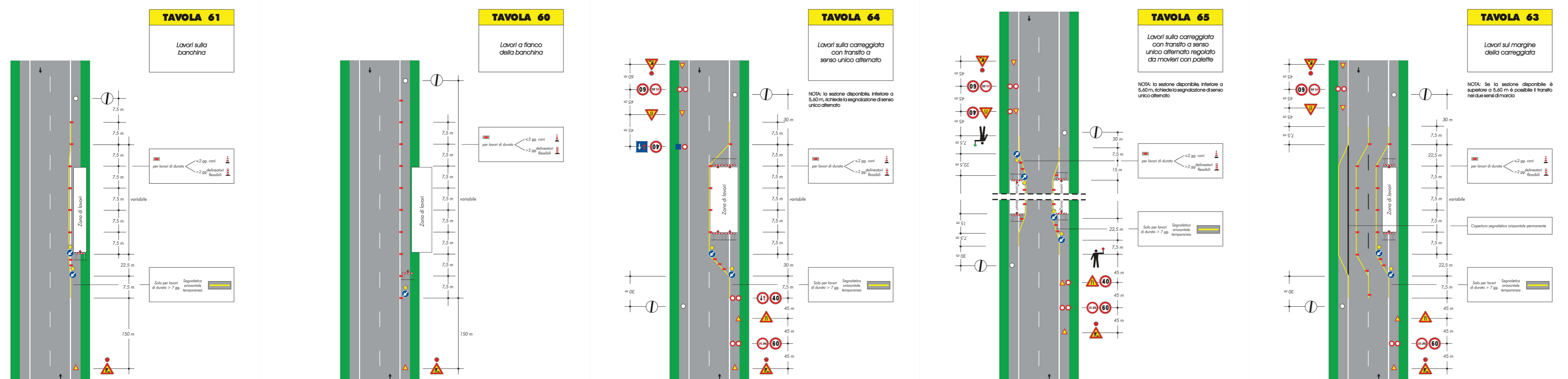


TAVOLA 66
Lavori sulla carreggiata con transito a senso unico alternato regolato da impianto semaforico
NOTA: In sezione, rispettare il livello e l'altezza di progetto e di cantiere.

SCHEMI DI SEGNALETICA DA APPLICARE (secondo D.M. del 10/07/2020 sul segnalamento temporaneo)



MODALITA' DI CANTIERIZZAZIONE

Lavorazioni da realizzare

- realizzazione di terre rinforzate e opere strutturali in c.a. + varo di struttura in acciaio per nuova passerella ciclopedonale di scavalco torrente Ongina
- realizzazione di nuova ciclopedonale a raso su banchina e/o marciapiede sul lato sud-ovest della SP.31 Salsediana

Ripartizione cantieri

- si prevede di posizionare un cantiere fisso presso il ponte sul torrente Ongina con attuazione di senso unico alternato regolato da impianto semaforico
- si prevede di agire per le restanti parti per tratti di lunghezza variabile di circa 150 m tenendo conto di vincoli al contorno e di compiere lavorazioni omogenee come tipologia di attività, ripartendo l'opera in 3 tratti d'azione; vi sarà poi una quarta fase conclusiva di finitura per l'intera segnaletica.
- l'effettiva modalità esecutiva delle porzioni in allargamento stradale sarà decisa dall'impresa in accordo con il Comune ai fini di limitare i disagi alla cittadinanza

Limitazioni di cantiere

- non vi sarà mai interruzione del traffico transitable.
- le attività di carattere strutturale in corrispondenza del ponte sul torrente Ongina saranno svolte con situazione di senso unico alternato regolato da impianto semaforico fisso come da rappresentazione in tavola.
- si adotteranno gli schemi di segnalamento temporaneo previsti dal D.M. del 10/07/2020 ed in particolare:
 - A. tavole 60 e 61, per lavori che non richiedano occupazione della carreggiata stradale con mezzi.
 - B. tavole 64 e 65, per lavori che temporaneamente richiedano sosta sulla carreggiata stradale di mezzi d'opera (quali fasi di scavo in terra per allargamento e/o getto del nuovo massetto per ciclabile e/o marciapiede); si prevede per la lunghezza contenuta dei tratti di cantiere e dell'andamento rettilineo della strada e del contenuto traffico transitable di attuare sensi unici alternati regolati principalmente a vista e solo eventualmente co-adiuvato da movieri.
 - C. tavola 63, attuabile in alternativa agli schemi 64 e 65 durante i lavori di allargamento della sede stradale, qualora rimanga una sezione stradale minima di 5,60m per transito a doppio senso di marcia

Delimitazione aree di lavoro

- il cantiere fisso sarà delimitato per protezione delle aree di lavoro con new jersey in c.a. (con la sola eccezione delle testate chiuse con quelli in pvc per accesso alle aree)
- saranno posti new jersey (in pvc) sul lato stradale per i tratti variabili di allargamento della sede stradale
- si porrà recinzione sul lato verso la campagna per inibire l'accesso ai non addetti ai lavori

Cantiere base

- sarà posizionato in area non interferente su porzione del parcheggio situato lungo via Molino (vedere elaborato specifico)

PROVINCIA DI PIACENZA
COMUNE DI ALSENO

LAVORI DI MESSA IN SICUREZZA DI PEDONI E CICLISTI LUNGO LE STRADE PROVINCIALI S.P. N°54 DI CHIARAVALLE E S.P. N°31 SALSEDIANA MEDIANTE LA REALIZZAZIONE DI PERCORSI PEDOCICLABILI NEI CENTRI ABITATI DELLE FRAZIONI DI CASTELNUOVO FOGLIANI E CHIARAVALLE DELLA COLOMBA.
FINANZIATO IN PARTE DALL'UNIONE EUROPEA "NEXT GENERATION EU, M2: RIVOLUZIONE VERDE E TRANSIZIONE ECOLOGICA, C4: TUTELA DEL TERRITORIO E DELLA RISORSA IDRICA, 12.2.: INTERVENTI PER LA RESILIENZA, LA VALORIZZAZIONE DEL TERRITORIO E L'EFFICIENZA ENERGETICA"
CUP E91B18000160006

PROGETTO ESECUTIVO

 G.T. ENGINEERING S.r.l. Via A. Porciani, 2 - 43014 Bassano (PR) TEL. +39 0524 930103 E-Mail: gte@gte.it REC. 08/08/2016 gte.gte.it www.gte.it		IL PROGETTISTA LUCA TESTA INGEGNERE	
LAVORO SICUREZZA		Finanziato dall'Unione europea NextGenerationEU	
TAVOLA SCHEMI DI CANTIERIZZAZIONE CASTELNUOVO FOGLIANI		SCALA D.06	
COMMISSIONE 2113ALS		SETTORE QUALITÀ AZIENDALE CERTIFICATO UNI EN ISO 9001 CERTIFICATO UNI EN ISO 14001 CERTIFICATO UNI EN ISO 45001	
REV. DATA	FILE LAYOUT	REDATTO	CONTROLLATO
1 gennaio 2023 REVISIONE		G.T.E.	TESTA
0 ottobre 2021 EMISSIONE		G.T.E.	TESTA