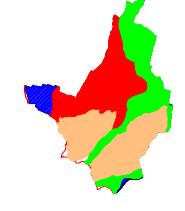


COMUNE DI ALSENO
 PROVINCIA DI PIACENZA
 REGIONE EMILIA ROMAGNA

LAVORO:

P.S.C.



PIANO STRUTTURALE COMUNALE

FASE:
**QUADRO CONOSCITIVO
 E DOCUMENTO PRELIMINARE**

TITOLO:
**TAVOLA QC-B16
 CARTA DELLE PROPOSTE DI
 TUTELA DEI CORPI IDRICI
 SUPERFICIALI**

N°COMMESSA	G 0 2 G A 0 2 B
CATEGORIA DI PROIEZIONE	GEOLOGIA AMBIENTALE
SERVIZIO	GEOLOGIA
N°TAVOLA	Q C B 1 6
DATA EMISSIONE	1 5 1 1 2 0 8
SCALA	1:12.500
FILE	TAV_B16.dwg

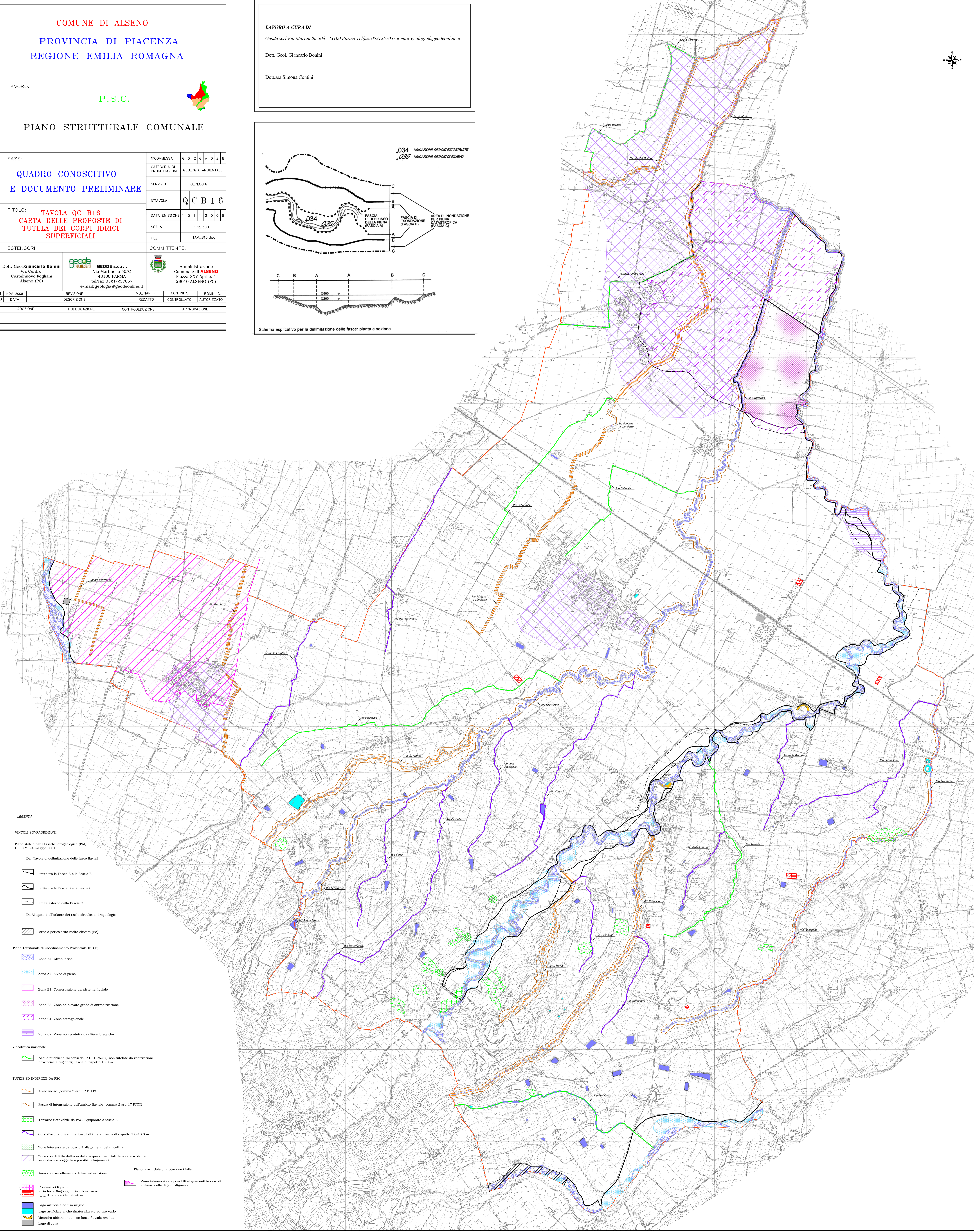
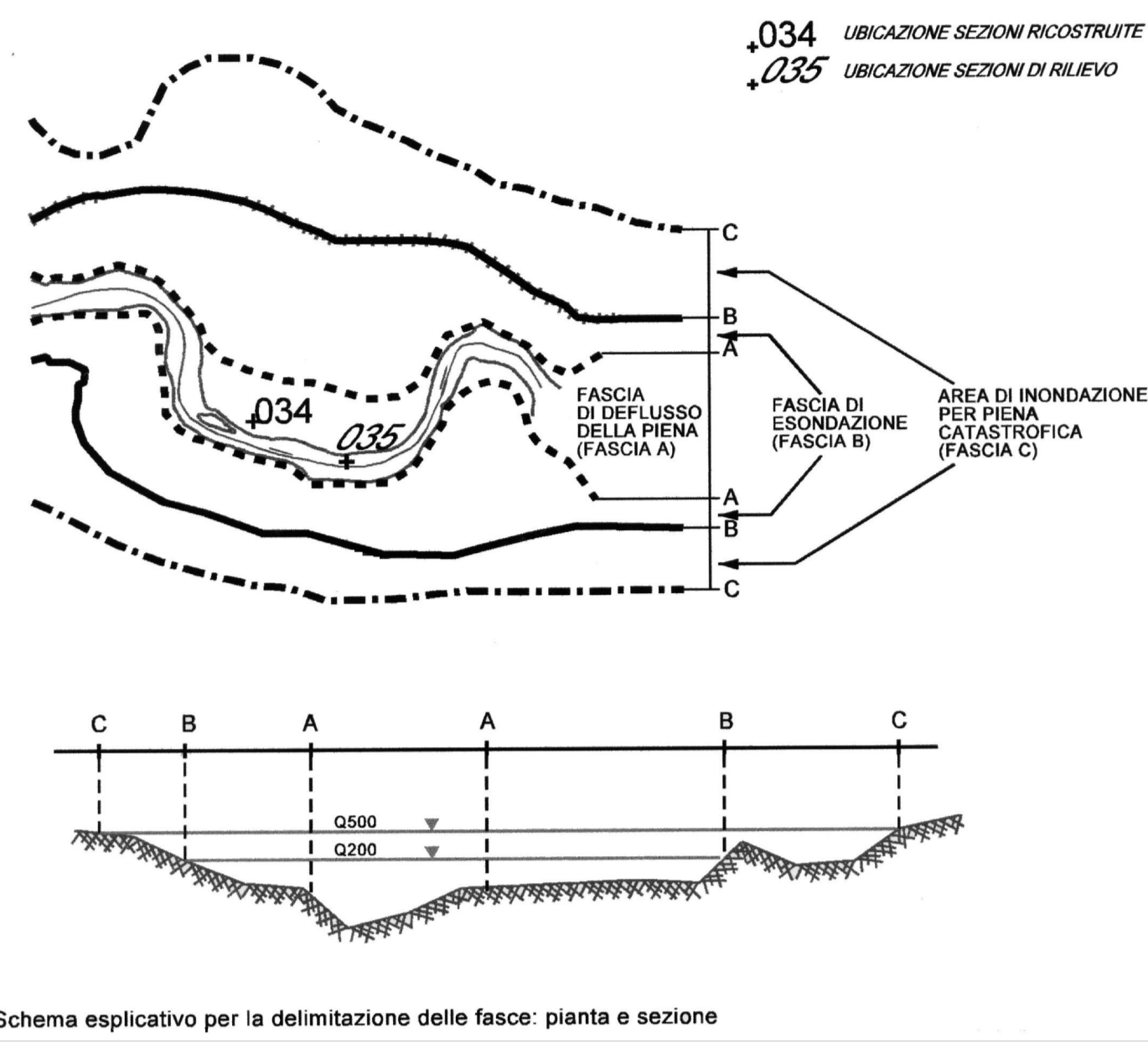
ESTENSORI		COMMITTENTE:	
Dott. Geol. Giancarlo Bonini Via Centro, Castelnovo Fogliani Alseno (PC)	geode GEOLOGIA GEODE s.r.l. Via Martinella 50/C 43100 PARMA tel/fax 0521/257057 e-mail: geologia@geodeonline.it	Amministrazione Comunale di ALSENSO Piazza XXV Aprile, 1 29010 ALSENO (PC)	
1 NOV-2008	REVISIONE	MOLINARI F.	BONINI G.
0 DATA	DESCRIZIONE	REDATTO	CONTROLLATO
			AUTORIZZATO
	ADOZIONE	PUBBLICAZIONE	CONTRORREDAZIONE
			APPROVAZIONE

LAVORO A CURA DI

Geode srl Via Martinella 50/C 43100 Parma Tel/fax 0521257057 e-mail:geologia@geodeonline.it

Dott. Geol. Giancarlo Bonini

Dott.ssa Simona Contini



- LEGENDA**
- VINCOLI SOVRAGGINATI**
- Piano statale per l'Assetto Idrologico (PAI)
 D.P.C.M. 24 maggio 2001
- Da: Tavole di delimitazione delle fasce fluviali
- limite tra la Fascia A e la Fascia B
 - limite tra la Fascia B e la Fascia C
 - limite esterno della Fascia C
- Da Allegato 4 all'Atlante dei rischi idraulici e idrogeologici
- Area a pericolosità molto elevata (Ec)
- Piano Territoriale di Coordinamento Provinciale (PTCP)**
- Zona A1. Alveo inciso
 - Zona A2. Alveo di piana
 - Zona B1. Conservazione del sistema fluviale
 - Zona B3. Zona ad elevato grado di antropizzazione
 - Zona C1. Zona estragolenale
 - Zona C2. Zona non protetta da difese idrauliche
- Vincolo nazionale**
- Acque pubbliche (ai sensi del R.D. 13/5/37) non tutelate da zonizzazioni provinciali e regionali: fascia di rispetto 10,0 m
- TUTELE ED INDIRIZZI DA PSC**
- Alveo inciso (comma 2 art. 17 PTCP)
 - Fascia di integrazione dell'ambito fluviale (comma 2 art. 17 PTCP)
 - Terrazzo riattivabile da PSC. Equiparato a fascia B
 - Corso d'acqua privati meritevoli di tutela. Fascia di rispetto 5,0-10,0 m
 - Zone interessate da possibili allagamenti dei reti collinari
 - Zone con difficile deflusso delle acque superficiali della rete collinare secondaria e soggette a possibili allagamenti
 - Area con raccoglimento diffuso ed erosione
 - Contenitori liquami: a) in terra (lagoni); b) in calcestruzzo L_1,01 codice identificativo
 - Lago artificiale ad uso irriguo
 - Lago artificiale anche ristrutturato ad uso vario
 - Manufatto abbandonato con lancia fluviale residua
 - Lago di cava
- Piano provinciale di Protezione Civile**
- Zona interessata da possibili allagamenti in caso di collasso della diga di Mignano