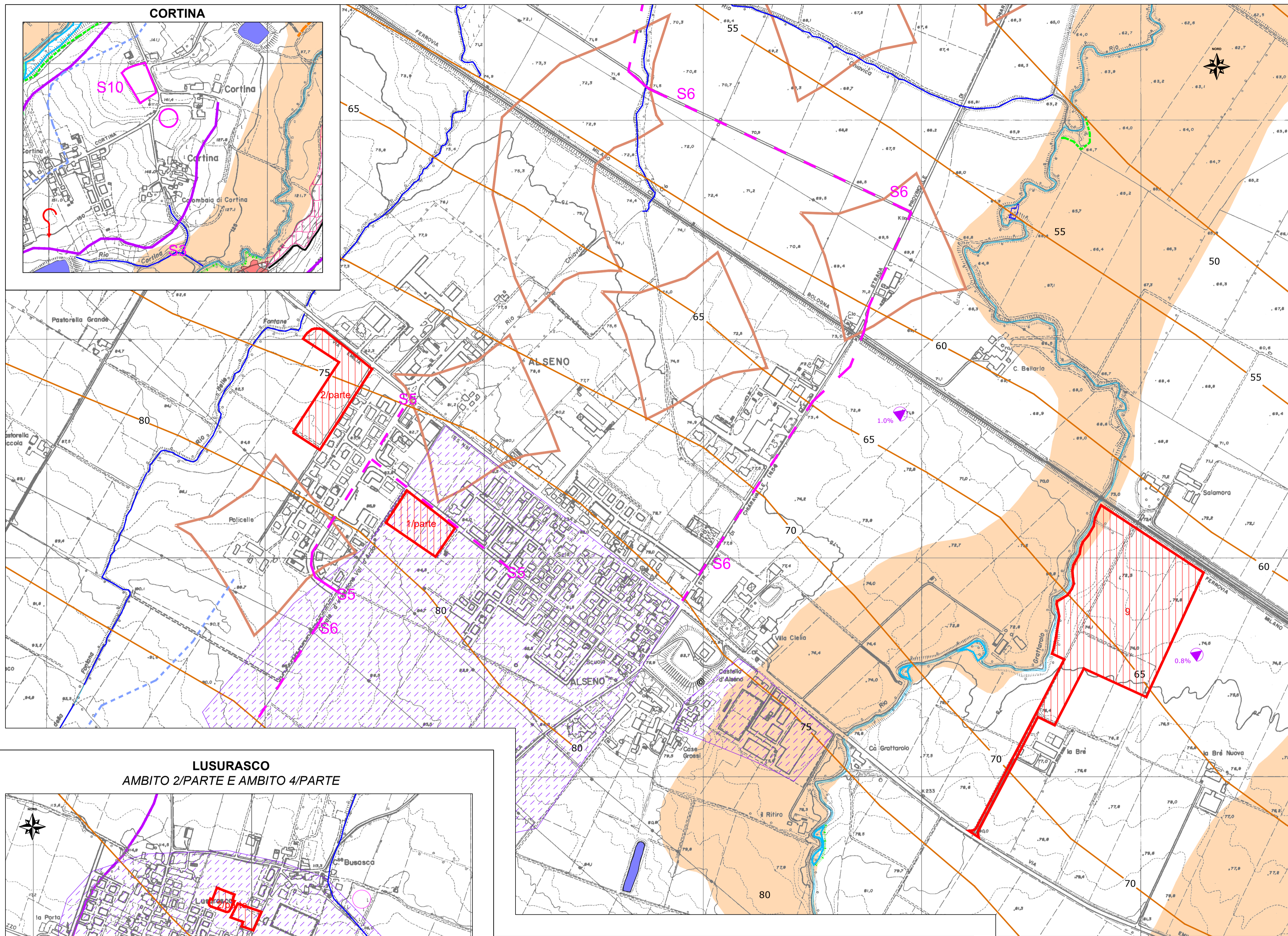
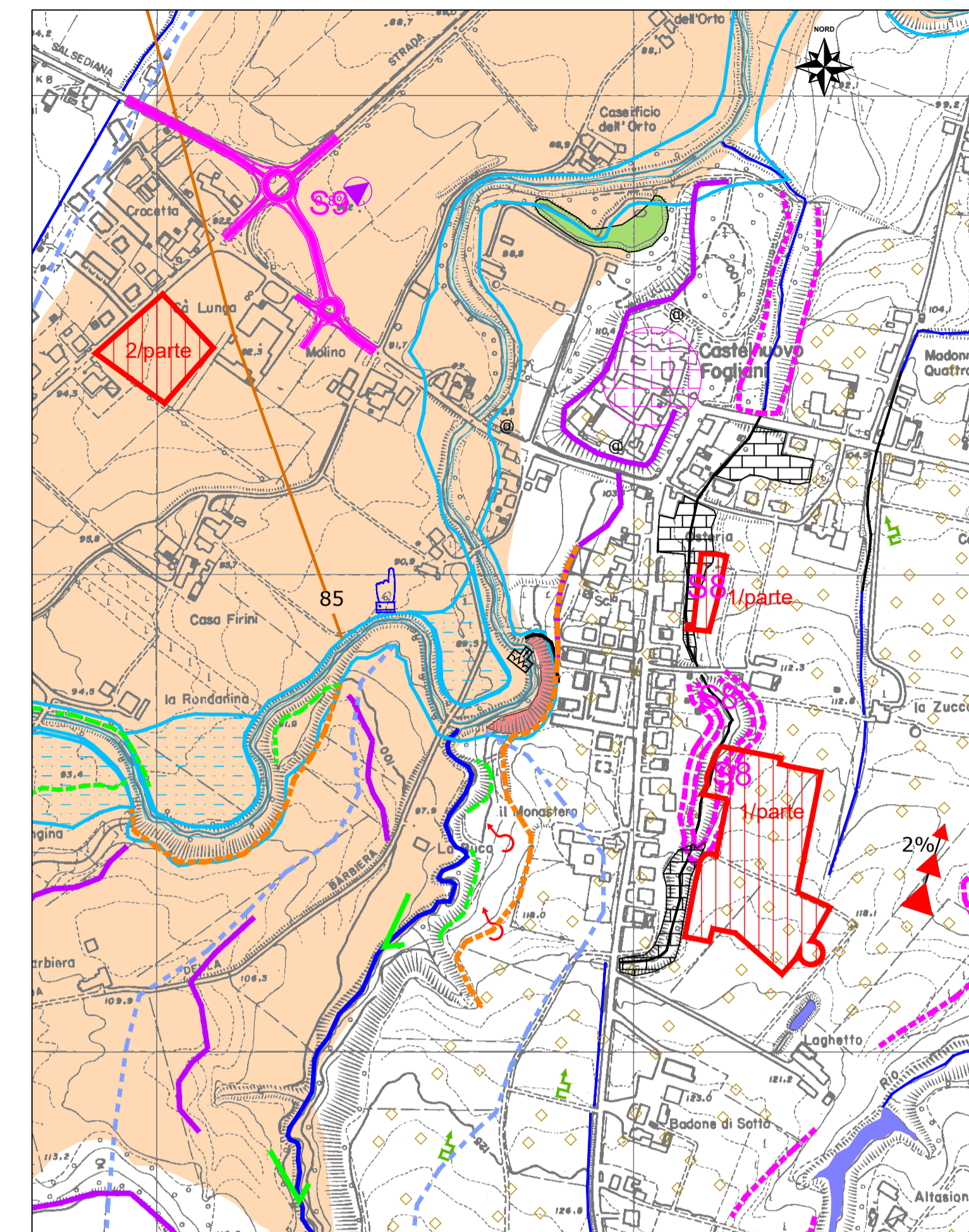


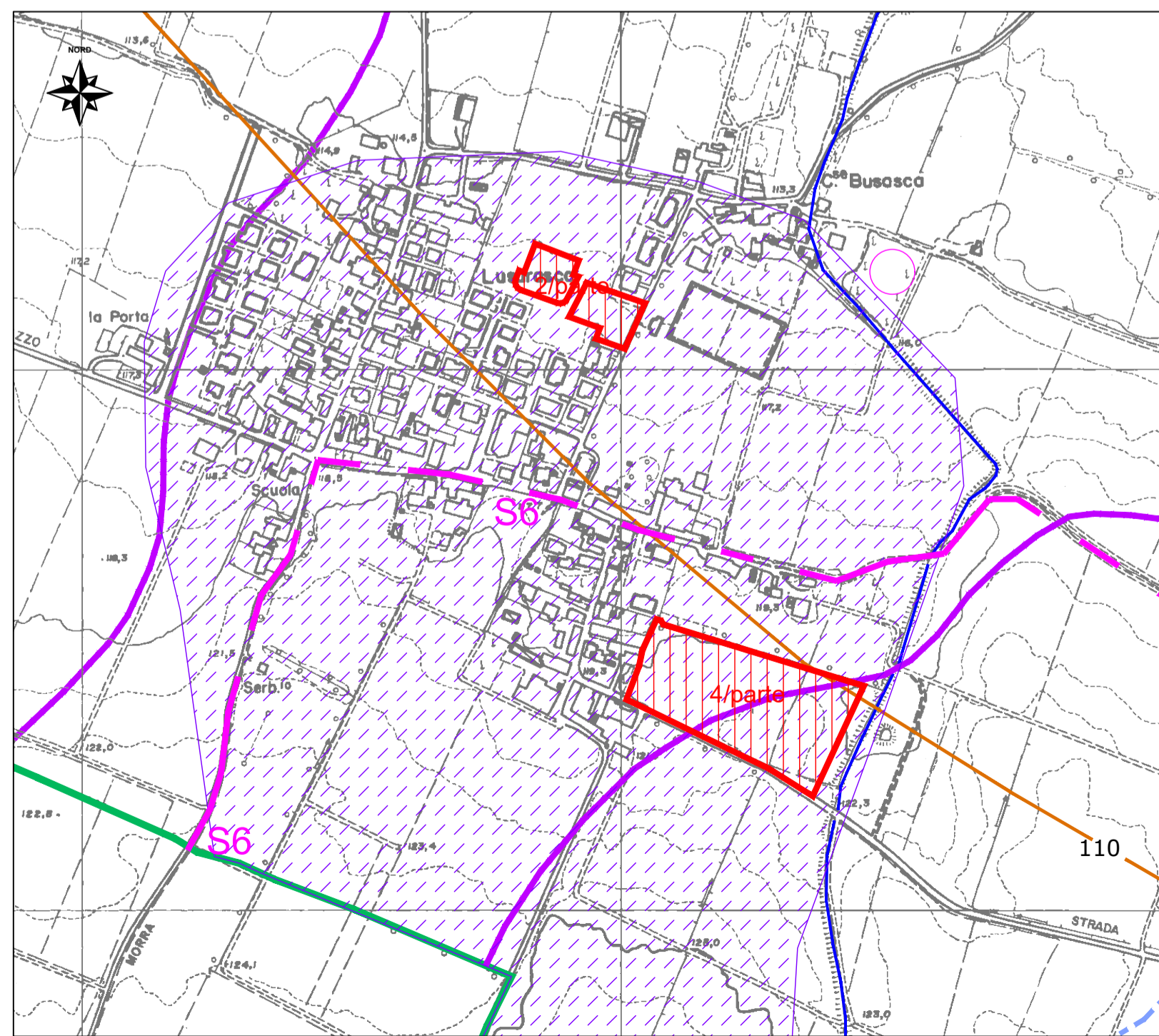
ALSENO
 AMBITO 1/PARTE, AMBITO 2/PARTE, AMBITO 9



CASTELNUOVO FOGLIANI
 AMBITO 1/PARTE E AMBITO 2/PARTE



LUSURASCO
 AMBITO 2/PARTE E AMBITO 4/PARTE



LEGENDA

Confine comunale

Ambiti di POC

Interventi per opere e servizi pubblici



S3 = Adeguamento dell'impianto di depurazione delle acque reflue di Cortina.
 S4 = Adeguamento dell'impianto di depurazione delle acque reflue in località Stazione.
 S5 = Interventi di riqualificazione urbana di viale Matteotti e via Bellini nel opposto.
 S6 = Allettamento e tabellazione di percorso ciclabile Chianella-Lusurasco.
 S7 = Interventi di riqualificazione ambientale del corso dell'Arda.
 S8 = Adeguamento di un primo tronco del parco urbano in località Castelnuovo.
 S9 = Nuova strada in località Crociata Castelnuovo Fogliani.
 S10 = Nuovo campo da calcio in località Cortina.

Area con ruscellamento diffuso ed erosione (rd)
 Processo e forma di ruscellamento concentrato
 Limite tra depositi marini con terrazzi fluviali sospesi (zona sud) e depositi alluvionali con terrazzi incastriati (zona nord)

Terrazzi e forme fluviali attivabili durante eventi di piena
 Corsi d'acqua principali (I e II livello):
 Torrenti: Arda, Ongina e Strone;
 Rii: S. Franca, Puzza-Grattarolo e Piacentino
 Corsi d'acqua del reticolo idrografico minore
 Traccia di corso fluviale estinto (paleoalveo):
 = romano e preromano; b. post romano - medioevale
 Tetto del primo orizzonte continuo di ghiaie in zona di pianura. La numerazione indica la quota in m sim
 Pendenza conoidi di deiezione
 Pendenza paleo superficie di spianamento
 Scarpare fluviali fossili originati dai torrenti Arda, Ongina e Strone e dai rii Grattarolo e S. Franca
 Scarpare fluviali fossili originati dal reticolo idrografico secondario
 Lago artificiale ad uso irriguo
 Lago artificiale anche rinaturalizzato ad uso vario
 Zone a difficile deflusso delle acque superficiali
 Depositi alluvionali recenti (Olocene - AESSa)
 Copertura diffusa di loess associata a coltre di alterazione dello spessore compreso tra 1.0 e 2.0 m
 Spartiacque principali (bacini Strone e Ongina-Arda)
 Spartiacque secondari

Processo di evoluzione del meandro. Forme riconoscibili:
 a. Zona con traccimazione preferenziale in caso di piena con tendenza alla rettificazione del tracciato.
 b. Presenza di doppio meandro, rettificazione già avvenuta con meandro originale occasionalmente attivo.
 c. Meandro abbandonato con lanca fluviale residua
 Aree di concentrazione di materiale preromano a. ben delimitate; b. non delimitate
 Scarpare morfologiche con influenza antropica
 Tratto di corso d'acqua tombato
 Opere di difesa idraulica
 Vallecchia e V associata a corso d'acqua in erosione di fondo:
 a = simmetrica; b = asimmetrica
 Scarpare fluviali in evoluzione
 Area in soffiamento generalizzato o diffuso (Sd)

Scarpare morfologica in degradazione
 Processo e forma di soffiamento localizzato
 Colmataura di avvallo o depressione morfologica (Depositi antropici)
 Accumulo di frana attiva (Fa; a1)
 Accumulo di frana quiescente (Fq; a2)
 Deposito di versante in s.l. (a3)
 Depositi di origine marina ("substrato roccioso")
 Conoidi di deiezione e conoidi poligenetici non attivi del reticolo idrografico minore

Comune di Alseno
P.O.C.
 piano operativo comunale

Elaborazione Piano originale approvato con atto del C.C. n. 18 del 27.05.2015
 architetto GIUSEPPE TACCHINI 29028 Ponte dell'Olio, loc. Casa Nuova Bordi Torrano (Piacenza)
 GEODE s.c.r.l. Strada Martinella 50/C Parma

Elaborazione dell'aggiornamento per coordinamento con Variante n. 1 al PSC approvata con atto del C.C. n. 18 del 09/05/2019
 architetto NICOLAI ZANETTINI via Ughi, 8 Parma
 GEODE s.c.r.l. Via Botteri 9/A Parma

CARTA GEOMORFOLOGICA

tavola **POC5**
 scala 1:5.000
 AGOSTO 2018