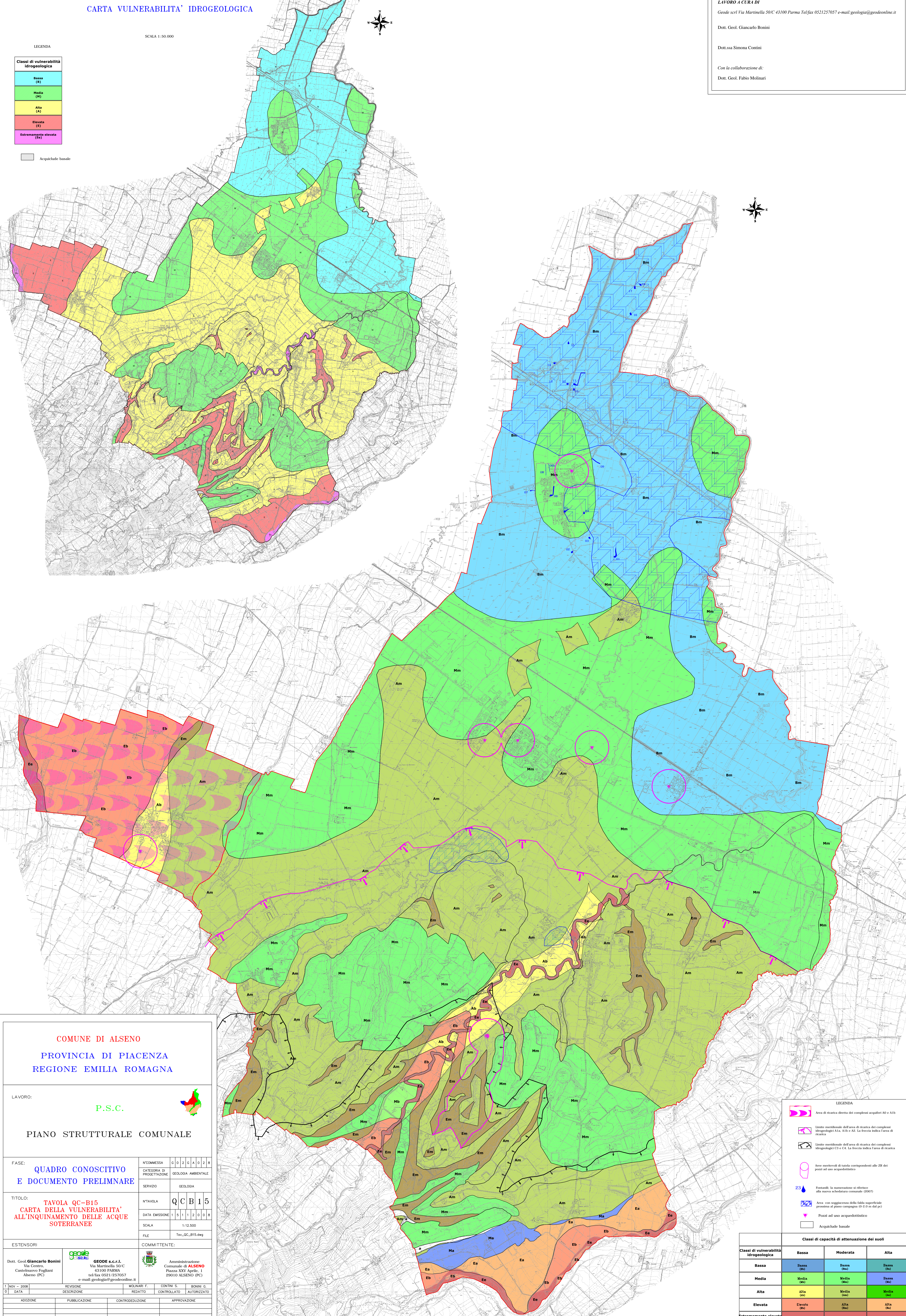
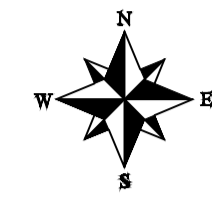
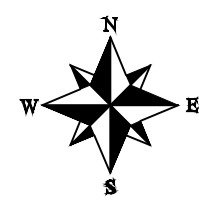


LEGENDA

Classi di vulnerabilità idrogeologica	
Bassa (B)	[Cyan box]
Media (M)	[Green box]
Alta (A)	[Yellow box]
Elevata (E)	[Red box]
Estremamente elevata (Ec)	[Purple box]
Acquedotto basale	[Grey box]



COMUNE DI ALSENO
PROVINCIA DI PIACENZA
REGIONE EMILIA ROMAGNA

LAVORO: P.S.C.

PIANO STRUTTURALE COMUNALE

FASE: QUADRO CONOSCITIVO
E DOCUMENTO PRELIMNARE

TITOLO: TAVOLA QC-B15
CARTA DELLA VULNERABILITA'
ALL'INQUINAMENTO DELLE ACQUE
SOTERRANEE

N°COMMESSA	G 0 2 G A 0 2 B
CATEGORIA DI PROGETTAZIONE	GEOLOGIA AMBIENTALE
SERVIZIO	GEOLOGIA
NTAVOLA	Q C B 1 5
DATA EMISSIONE	1 0 1 1 2 0 0 B
SCALA	1:12.500
FILE	Tav_QC_B15.dwg

ESTENSORI: [Logo] [Logo] [Logo]

Dott. Geol. Giancarlo Bonini
Via Centro, 1
Castelmagno Fogliani
Alseno (PC)

GEODE s.r.l.
Via Martinella 50/C
43100 PARMA
tel/fax 0521/257057
e-mail:geologia@geodeonline.it

Amministrazione Comunale di ALSENO
Piazza XXV Aprile, 1
29010 ALSENO (PC)

1 NOV - 2008	REVISIONE	MOLINARI F.	CONTINI S.	BONINI G.
0 DATA	DESCRIZIONE	REDATTO	CONTROLLATO	AUTORIZZATO
ADOZIONE	PUBBLICAZIONE	CONTRORREDAZIONE	APPROVAZIONE	

LEGENDA

- [Pink box] Area di ricarica diretta dei complessi acquiferi A0 e A10
- [Pink arrow] Limite meridionale dell'area di ricarica dei complessi idrogeologici A1a, A1b e A2. La freccia indica l'area di ricarica
- [Pink arrow] Limite meridionale dell'area di ricarica dei complessi idrogeologici C3 e C4. La freccia indica l'area di ricarica
- [Pink circle] Area meridionale di tutela corrispondenti alle ZR dei pozzi ad uso acquedottistico
- [Blue circle] Fontanili: la numerazione si riferisce alla nuova schedatura comunale (2007)
- [Blue circle] Area con sovrapposizione della falda superficiale prossima al piano campagna (0-20 m dal p.c.)
- [Pink circle] Pozzi ad uso acquedottistico
- [Grey box] Acquedotto basale

Classi di vulnerabilità idrogeologica	Classi di capacità di attenuazione dei suoli		
	Bassa	Moderata	Alta
Bassa (B)	Bassa (B)	Bassa (B)	Bassa (B)
Media (M)	Media (M)	Media (M)	Bassa (B)
Alta (A)	Alta (A)	Media (M)	Media (M)
Elevata (E)	Elevata (E)	Alta (A)	Alta (A)
Estremamente elevata (Ec)	Estremamente elevata (Ec)	Estremamente elevata (Ec)	Estremamente elevata (Ec)