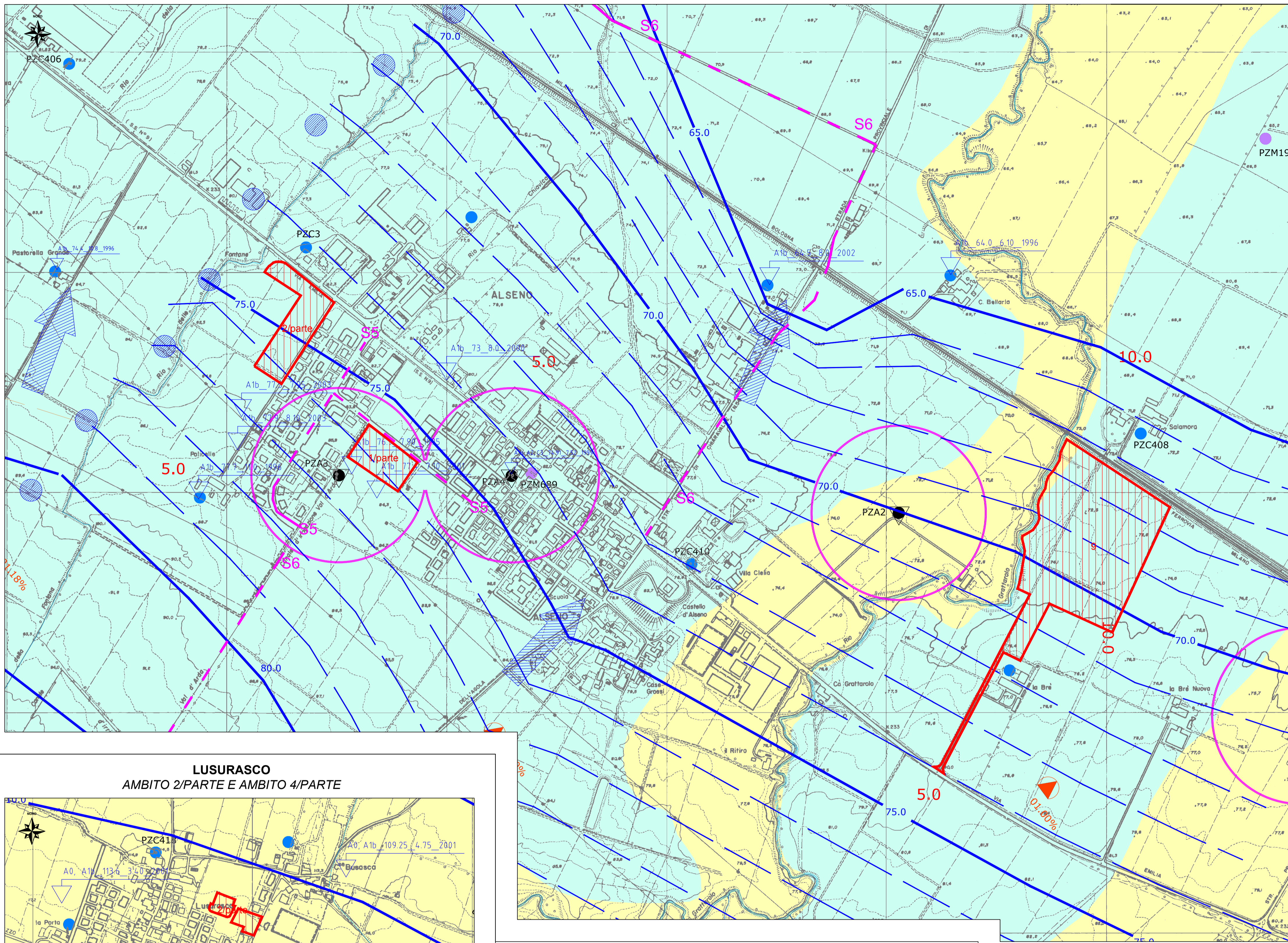
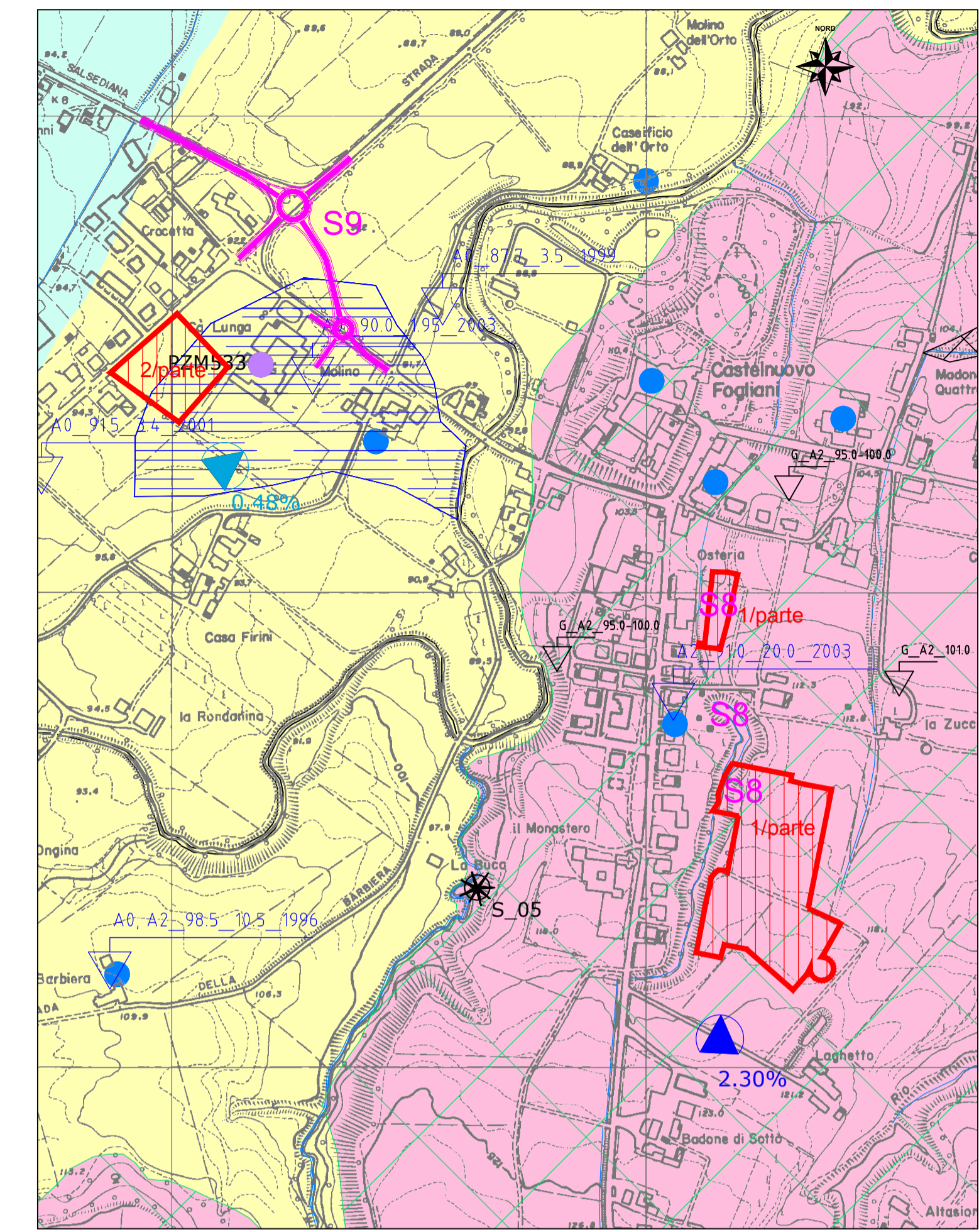


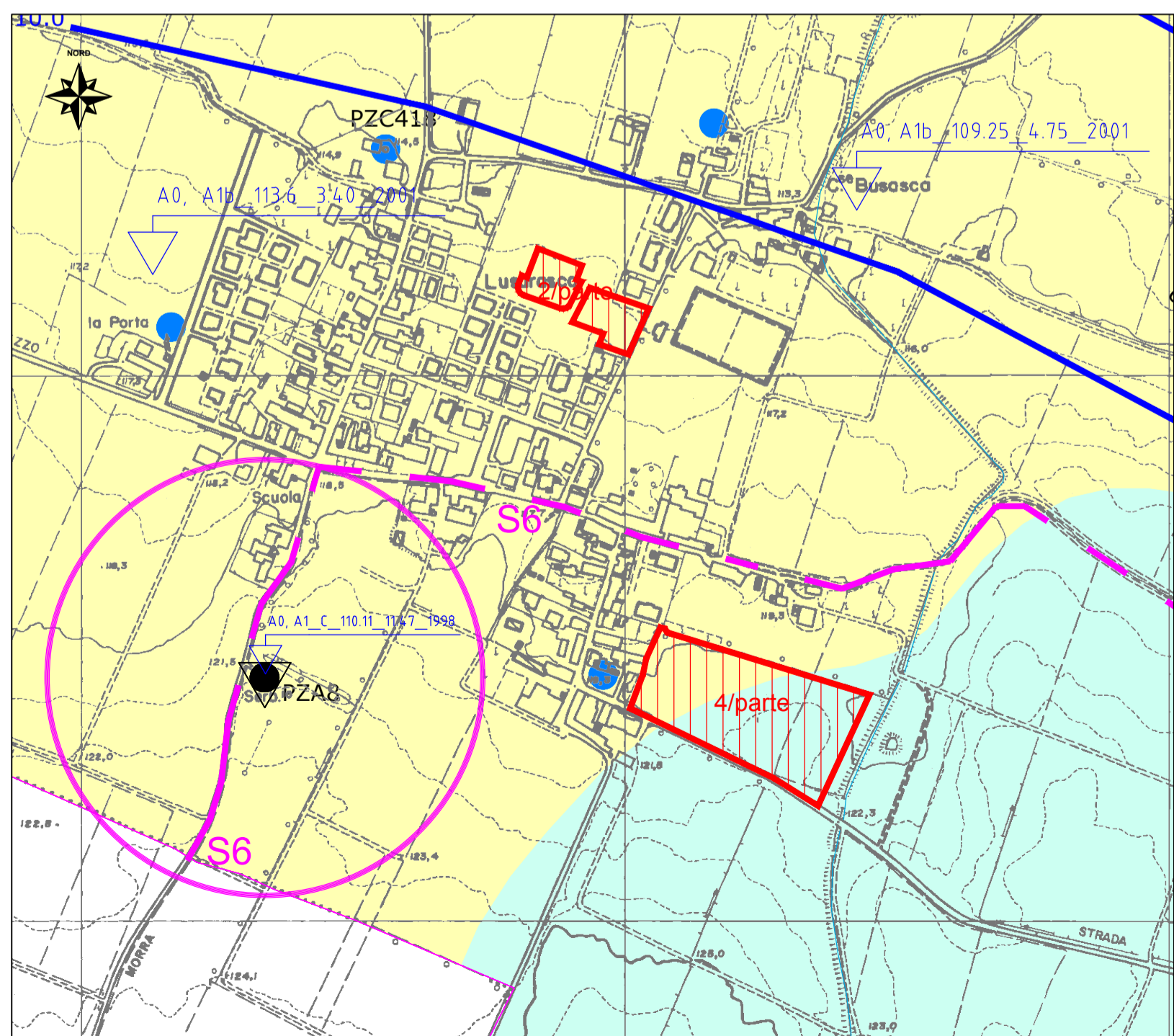
ALSENO
 AMBITO 1/PARTE, AMBITO 2/PARTE, AMBITO 9



CASTELNUOVO FOGLIANI
 AMBITO 1/PARTE E AMBITO 2/PARTE



LUSURASCO
 AMBITO 2/PARTE E AMBITO 4/PARTE



LEGENDA

- Confine comunale
- Ambiti di POC
- Interventi per opere e servizi pubblici**
- S3 = Adeguamento dell'impianto di depurazione delle acque reflue di Corina
- S4 = Adeguamento dell'impianto di depurazione delle acque reflue in località Stazione
- S5 = Interventi di riqualificazione urbana di viale Matteotti e via Bellini nel centro
- S6 = Alasamento e tabellazione di percorso ciclabile Chianella-Lusurasco
- S7 = Interventi di riqualificazione ambientale del corso del Arca
- S8 = Adeguamento di un primo strato del parco urbano in località Castelluccio
- S9 = Nuova strada in località Crocetta Castelnuovo Fogliani
- Corsi d'acqua
- Isopieza del complesso acquifero A1b in m s.m.
 a = equidistanza 5.0 m; b = equidistanza 1.0 m
- Sorgente di acqua dolce (S)
 a) non captate
 b) esaurite
- Dato stratigrafico locale:
 G = Ghiale prevalenti
 A = Serbatoio del Gruppo/complesso acquifero
 98.0 = quota in m s.m del tetto del serbatoio
- Spessore complesso idrogeologico A2 < 10.0 m
- Area con soggiacenza della falda superficiale prossima al piano campagna (0-2.0 m dal pc)

- UNITA' IDROGEOLOGICHE**
- Complesso acquifero A0 = AES8
 - Complesso acquifero A1 = AES7
 - Complesso acquifero A1b = AES7b
 - Complesso acquifero A1a = AES7a
 - Complesso acquifero A2 = AES3
 - Complesso acquifero C3 = CM2
 Sono distinguibili due sottounità definite C3a e C3b
 - Acquifero ATS
 - Complesso acquifero C4 = BDG
 Serbatoio bacino minerale
 - Acquiclude basele = LU8
 - Depositi presenti lungo i versanti o nelle valli (frane, soliflussi, depositi colluviali etc)
 - Pozzi idrici di cui è nota la stratigrafia
 - Pozzi stratigrafici varie
 - Pozzi censiti nel PAE (1996)
 - Pozzi dell'acquedotto comunale
 - Zona di rispetto (ZR) dei pozzi ad uso acquedottistico

Comune di Alseno
P.O.C.
 piano operativo comunale

CARTA IDROGEOLOGICA

tavola **POC6**
 scala 1:5.000
 MAGGIO 2015