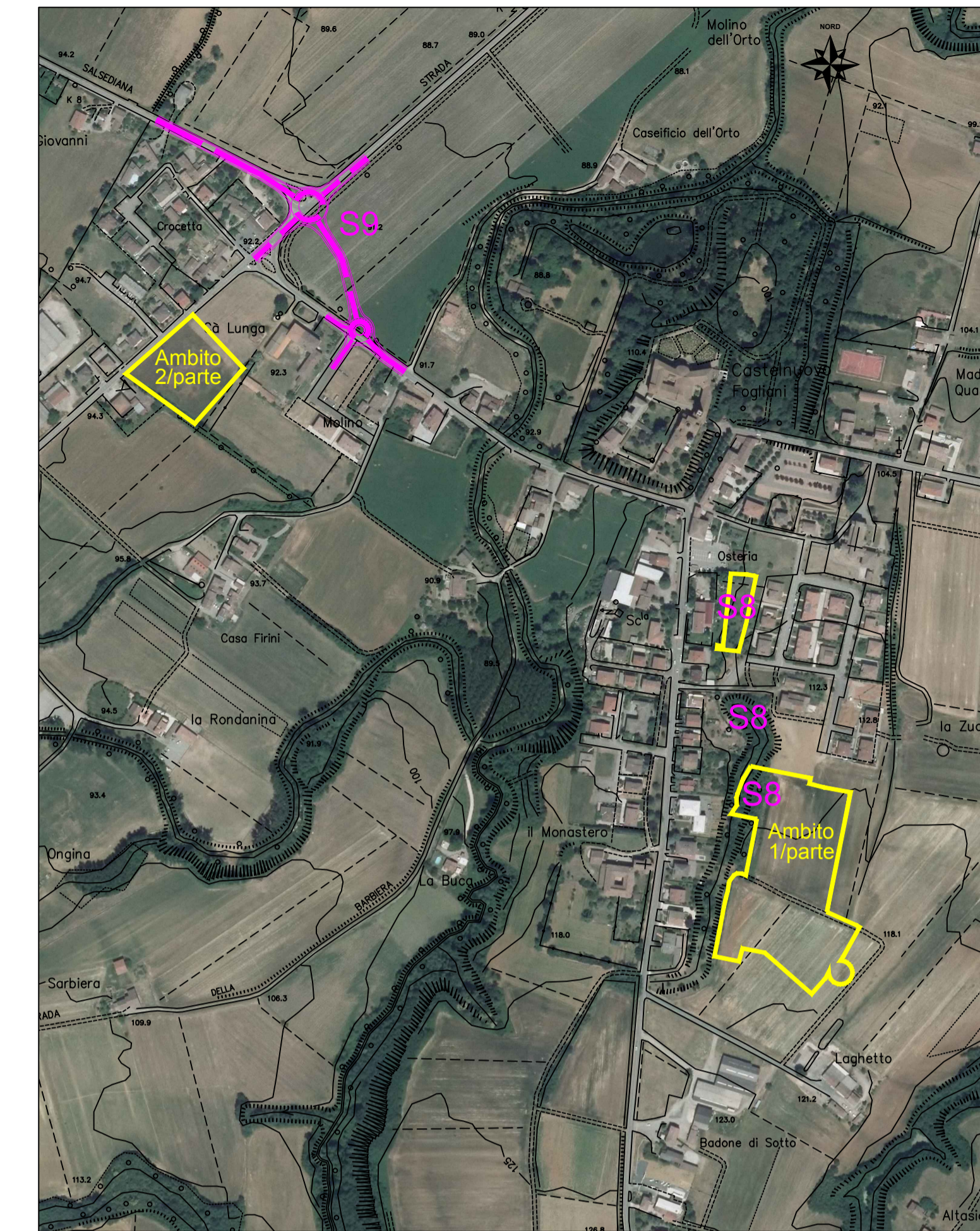


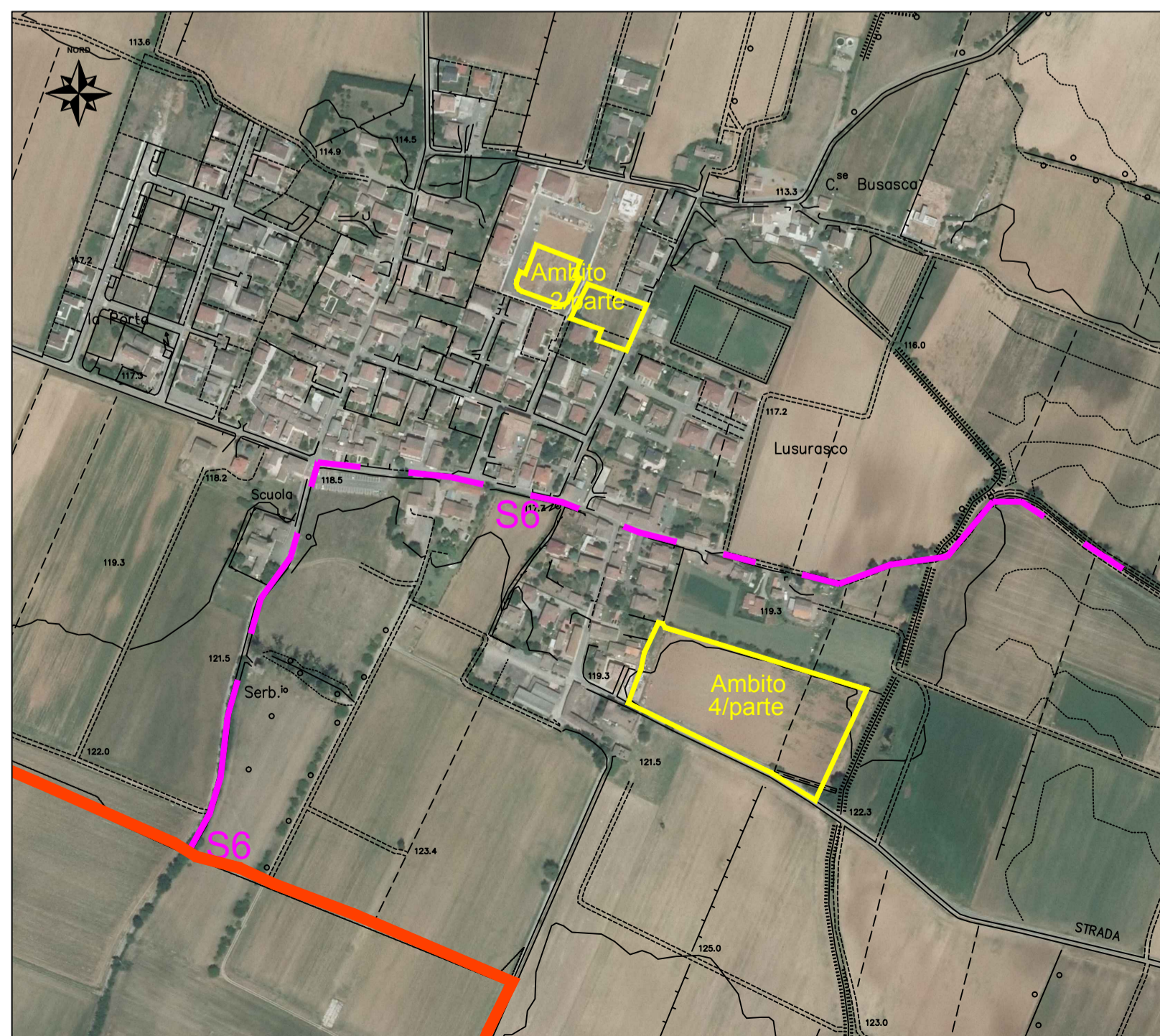
ALSENO CAPOLUOGO
AMBITO 1/PARTE, AMBITO 2/PARTE, AMBITO 9




CASTELNUOVO FOGLIANI
AMBITO 1/PARTE E AMBITO 2/PARTE



LUSURASCO
AMBITO 2/PARTE E AMBITO 4/PARTE



LEGENDA

-  Confine comunale
-  Ambiti di POC



Interventi per opere e servizi pubblici

- S3 = Adeguamento dell'impianto di depurazione delle acque reflue di Cortina
- S4 = Adeguamento dell'impianto di depurazione delle acque reflue in località Stazione
- S5 = Interventi di riqualificazione urbana di viale Matteotti e via Bellini nel capoluogo
- S6 = Attestimento e labelizzazione di percorso ciclabile Chiaravalle-Lusurasco
- S7 = Interventi di riqualificazione ambientale del corso dell'Arda
- S8 = Attrezzamento di un primo stralcio del parco urbano in località Castelnuovo
- S9 = Nuova Rotatoria in località Crocetta a Castelnuovo Fogliani

Comune di Alseno
P.O.C.
 piano operativo comunale

COROGRAFIA DEGLI INTERVENTI
SU BASE ORTOFOTO AGEA 2011

tavola **POC2**
 scala 1:5.000
 MAGGIO 2015

Architetto GIUSEPPE TACCHINI 29028 Pontedell'Olio, loc. Casa Nova Bordi Torrono (Piacenza)
 componenti geologiche ambientali a cura di: GEODE SCRL - Strada Martinella 50/c - 43124 Parma